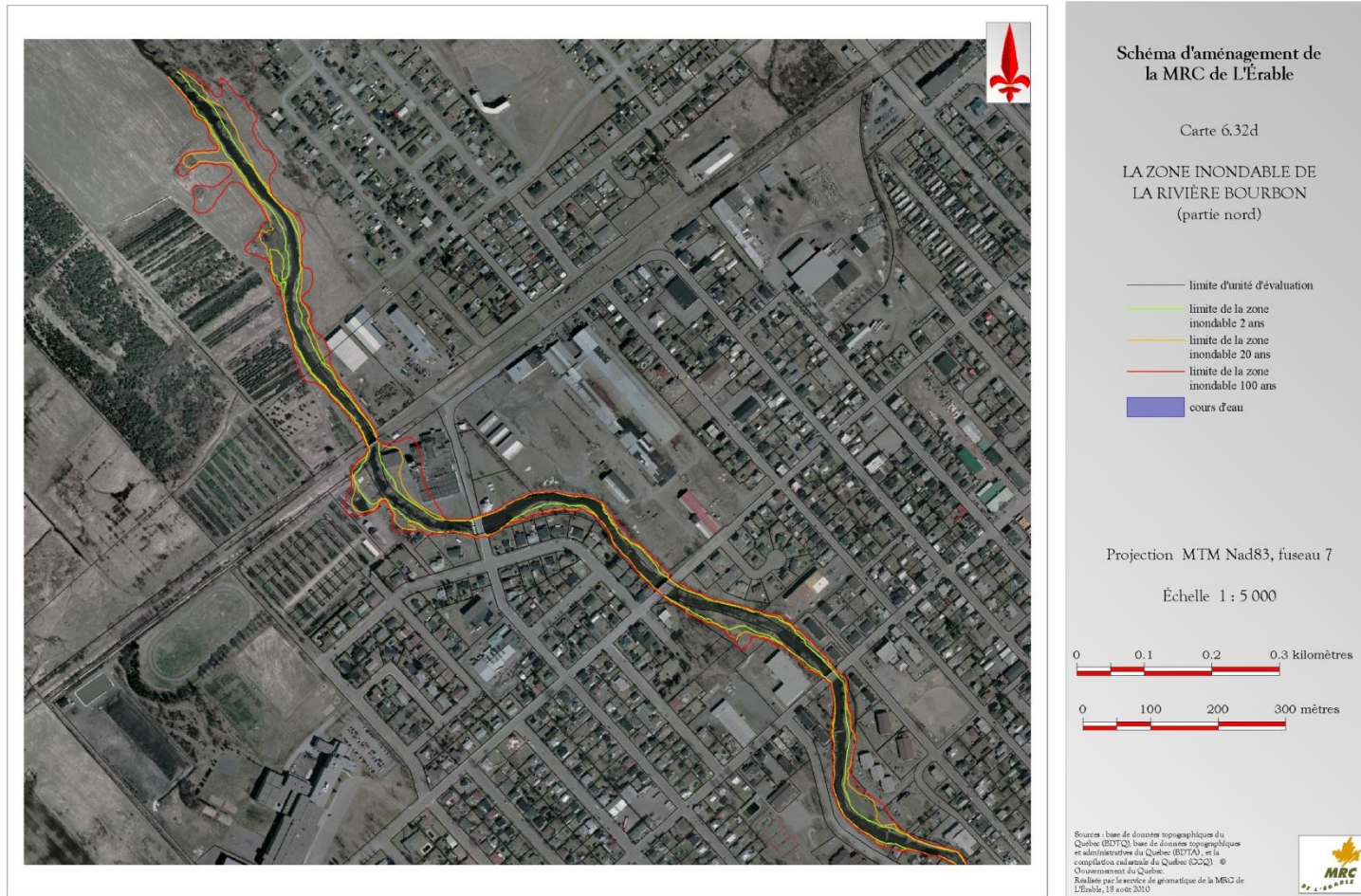


ANNEXE 3
CARTES DES ZONES INONDABLES

Article 19.1



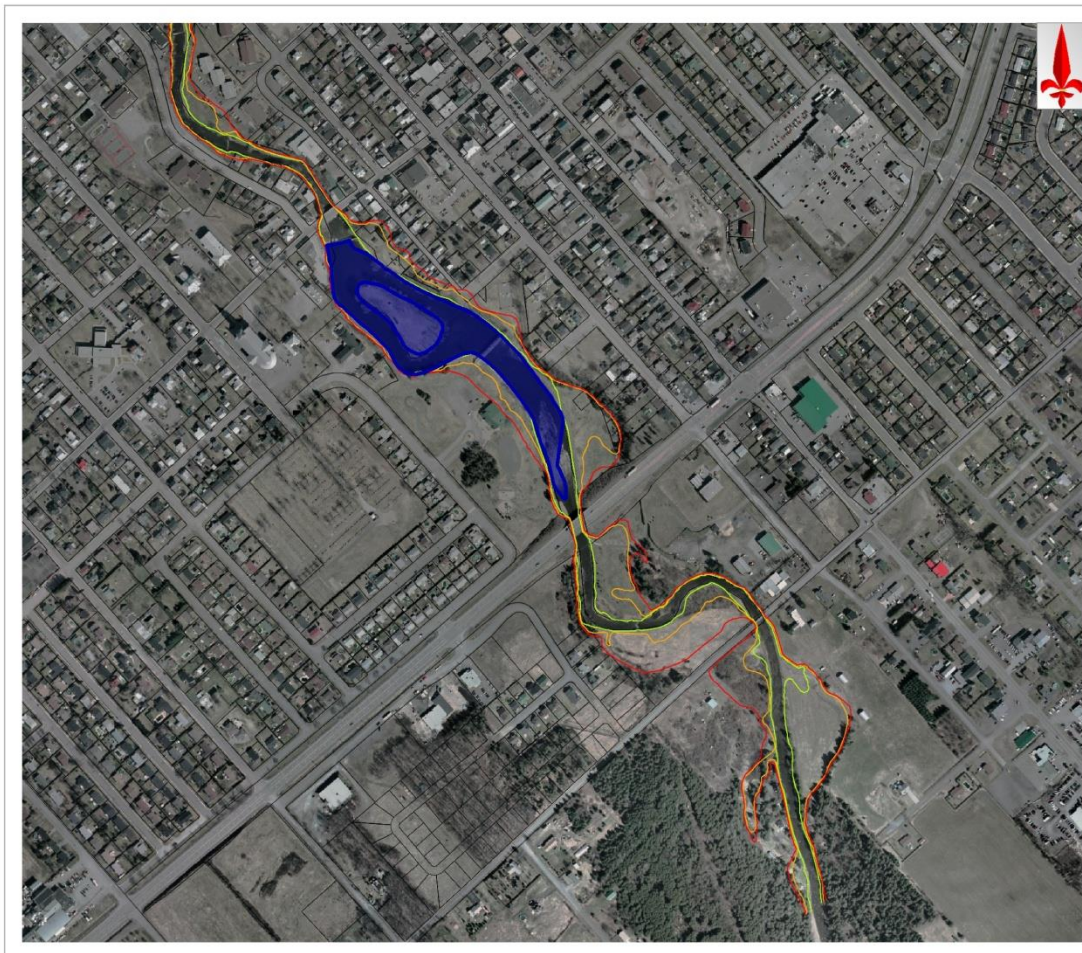


Schéma d'aménagement de
la MRC de L'Érable

Carte 6.32e

LA ZONE INONDABLE DE
LA RIVIÈRE BOURBON
(partie sud)

- limite d'unité d'évaluation
- limite de la zone inondable 2 ans
- limite de la zone inondable 20 ans
- limite de la zone inondable 100 ans
- cours d'eau

Projection MTM Nad83, fuseau 7

Échelle 1 : 5 000

0 0.1 0.2 0.3 kilomètres

0 100 200 300 mètres

Source : base de données topographiques du Québec (DTQ), base de données topographiques et administratives du Québec (DTA), et la compilation cadastrale du Québec (CCQ). © Urbanisme du Québec.
Réaliser par le service de géomatique de la MRC de L'Érable, 19 août 2010





**Schéma d'aménagement de
la MRC de L'Érable**

Carte 6.32c

**LA ZONE INONDABLE DE
LA RIVIÈRE BOURBON
(partie nord, suite)**

- limite d'unité d'évaluation
- cours d'eau
- limite de la zone inondable

Projection MTM Nad83, fuseau 7

Échelle 1 : 5 000

0 0.1 0.2 0.3 kilomètres

0 100 200 300 mètres

Sources : projections de délimitation des cours de
eau (MRC 15000), base de données
topographiques du Québec (DTG) base de
données cadastrales et cadastrales du
Québec (DTA), coordonnées cadastrales du
Québec (CCQ) © Cartes géométriques du Québec
Édité par le service de planification de la MRC de
l'Érable, 16 juin 2017

