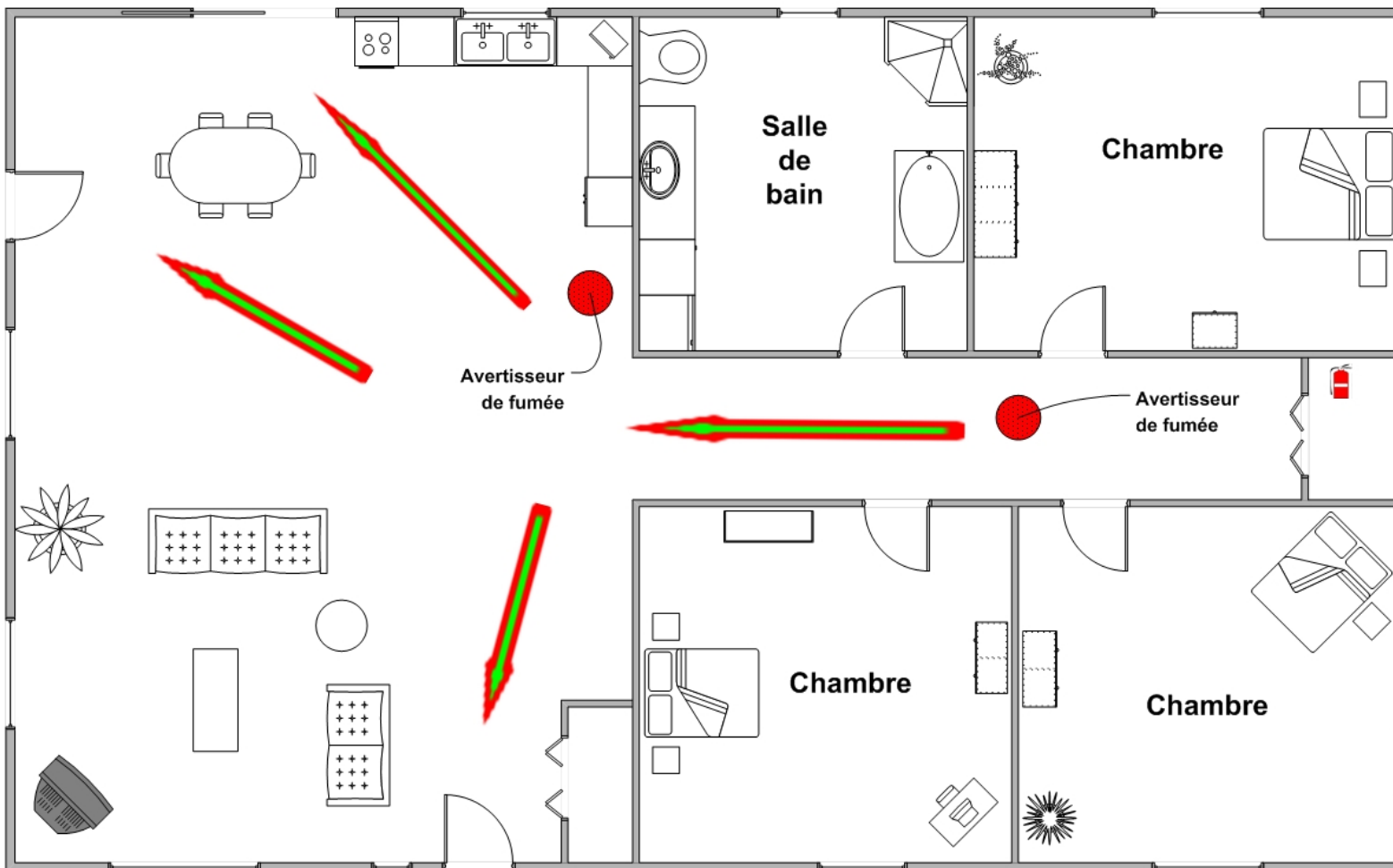


# PLAN D'ÉVACUATION



## Procédure en cas d'incendie



Sortir de la zone de danger



Aviser verbalement les occupants  
en criant « AU FEU »



Composer le 9 1 1

Fermer les portes et fenêtres



Tenter d'éteindre l'incendie  
(si sécuritaire)



Se diriger au point de  
rassemblement



Suivre les consignes du  
personnel d'intervention

### LE PLUS IMPORTANT

**NE JAMAIS PLACER SA VIE EN DANGER**

**ET**

**AGIR SANS PANIQUE**



Point de  
rassemblement

Rue Ville de Plessisville